



Доработка и внедрение системы
управления производством и цепочками
поставок на машиностроительных
предприятиях с внутренней кооперацией
(1С:Управление кооперацией)

30.05.2023

- Замещение импортного программного обеспечения в сфере управления производственной деятельностью холдинговой компании;
- Увеличение достоверности и исполнимости производственных планов за счет их оптимизации и балансировки на уровнях Корпорации и ДО с учетом доступности критических производственных мощностей и ключевых ПКИ и материалов;
- Организация единого информационного пространства и повышение достоверности и точности плановых и учётных данных для принятия управленческих решений;
- Повышение оборачиваемости запасов за счет оптимизации и автоматизации процессов производственного планирования и материально-технического обеспечения;
- Системное управление производственными ресурсами предприятий;
- Построение информационной системы в соответствии с концептуальными подходами к интеграции с Единой унифицированной автоматизированной системы Государственной корпорации «Ростех»;
- Унификация в пределах ХК ОДК основных процессов на основе разработки и внедрения корпоративного шаблона производственной информационной системы

ПОЗИЦИОНИРОВАНИЕ СИСТЕМЫ

Система представляет собой интеграционное решение на платформе 1С.

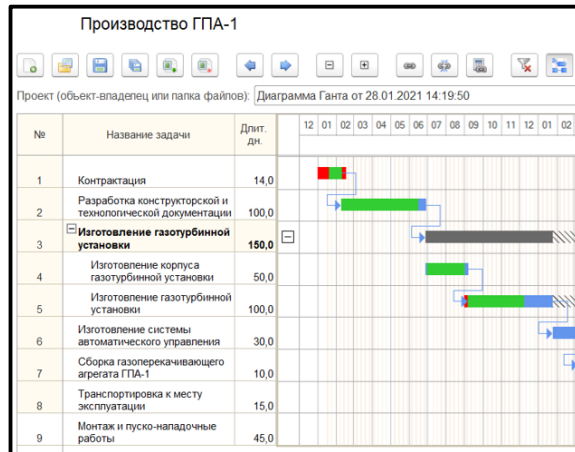
1С:Управление кооперацией позиционируется как решение для группы предприятий (Холдинга) для планирования и учета производственной программы Холдинга с учетом межзаводской кооперации.

1С:ERP представляет из себя решение для производственного предприятия (ДО) для управления производственной деятельностью предприятия.

1С:Управление кооперацией уровня Холдинга в связке с **1С:ERP предприятий** создает целостное решение для управления производством промышленного холдинга.

1С:Управление кооперацией

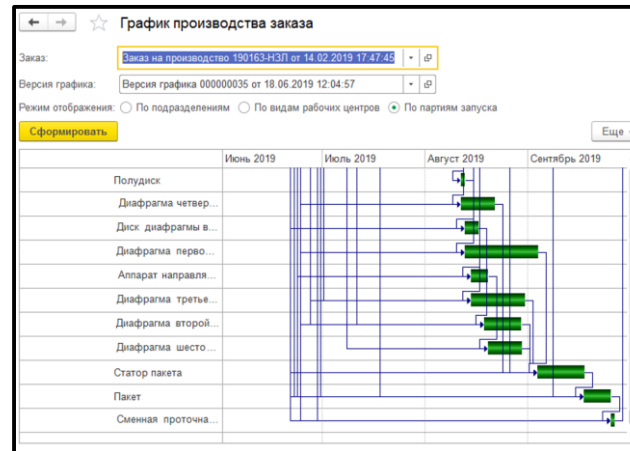
Уровень холдинга
Управление межзаводской кооперацией



Планирование изделий верхнего уровня по общей длительности цикла производства в разрезе ДО с учетом видов рабочих центров

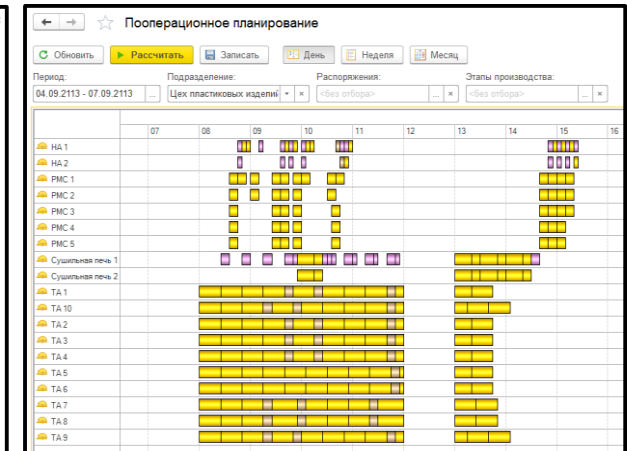
1С:ERP

Уровень ДО
Межцеховое управление



Планирование всей структуры продукции (иерархии) в разрезе этапов производства (цехозаходов) и видов рабочих центров

Уровень цеха
Пооперационное управление



Пооперационное планирование (MES) с точностью до конечных рабочих центров

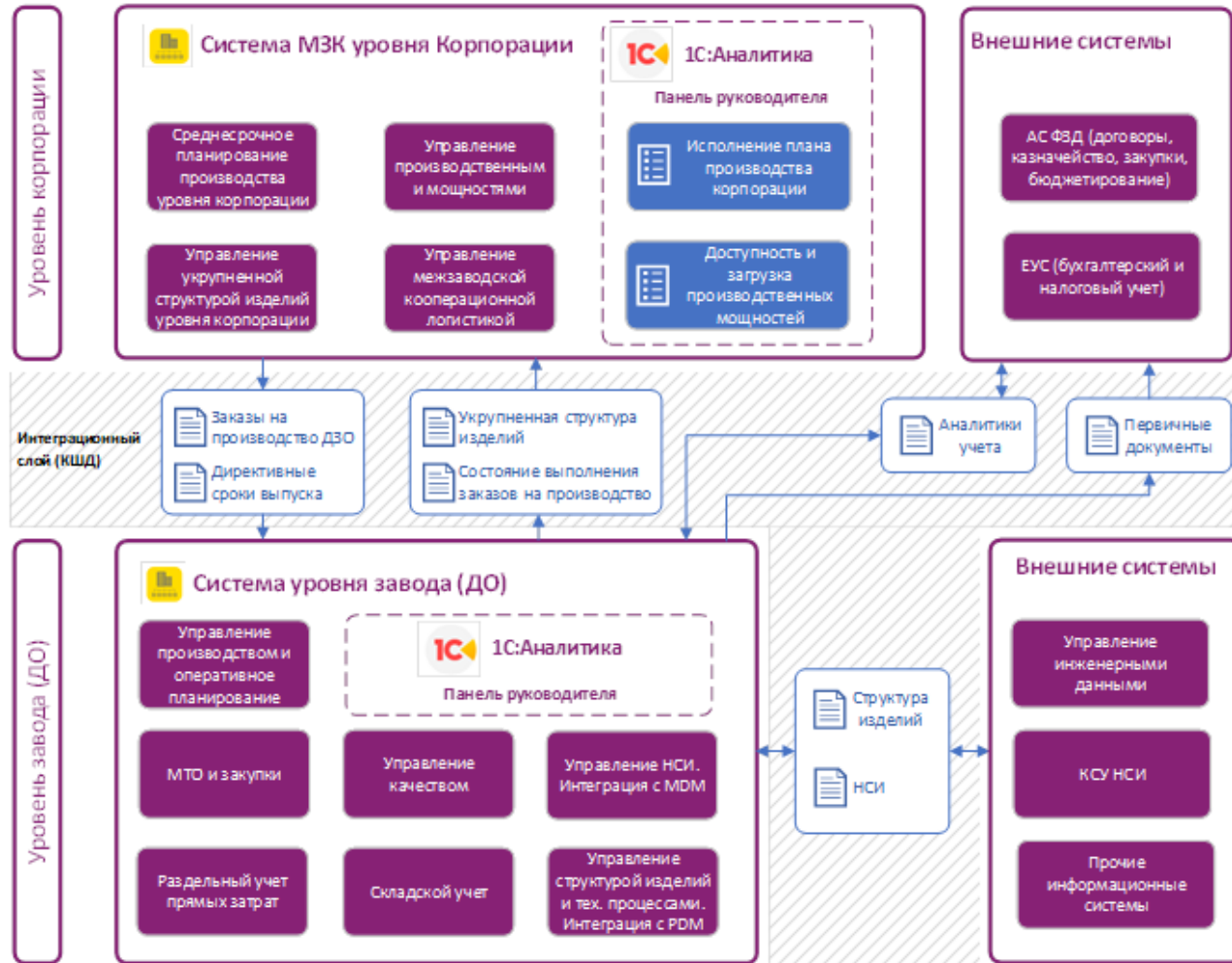
Информационная система является двухуровневой и состоит из Системы уровня Корпорации и Систем уровня заводов (ДО).

В рамках проекта для каждого предприятия, входящего в организационные границы проекта, предусмотрен отдельный экземпляр системы: для головной компании (АО «ОДК») выполняется запуск Системы уровня Корпорации, на каждом из производственных предприятий выполняется запуск отдельного экземпляра Системы уровня завода (ДО).

За счет интеграционного взаимодействия между Системой уровня Корпорации и Системами уровня завода (ДО) на производственных предприятиях формируется единая бесшовная система управления производством и цепочками поставок, что способствует повышению эффективности производственной деятельности.

Это достигается за счет:

- Централизованного сбора и хранения производственной НСИ (ресурсных спецификаций) из ERP-систем ДО
- Учета доступности и загрузки производственных мощностей ДО
- Расчета сроков изготовления продукции производственными площадками с необходимой детализацией
- Сбора фактических данных о производственных процессах на площадках
- Программного интерфейса для автоматизированной загрузки данных из ERP-систем ДО
- Удобных пользовательских интерфейсов для ручного ввода данных в случае отсутствия данных в ERP-системах ДО



АО «ОДК»
г. Москва, 109147
пер. Маяковского, д. 11
тел.: +7 (499) 558-39-93
info@uecrus.com

www.uecrus.com





СПАСИБО ЗА ВНИМАНИЕ!

